

青炎

炎でつながるあなたとの絆

- ★ガス・ガス器具販売
- ★業務用ガス器具・ステンレス厨房設備
- ★ガス給湯器
- ★システムキッチン

株式会社 沖ガス

〒904-2143
 沖縄市知花5丁目36番1号
 TEL(098)939-4635
 FAX(098)939-6087
 E-mail okigas@crux.ocn.ne.jp

URL <http://okigas.com/>

～ 沖ガスニュース ～

4月

新暦	旧暦	行事名	行事内容
4月22日	3月3日	浜下り	女性たちがご馳走を持って浜に出て身を清め健康を祈願する

沖縄行事

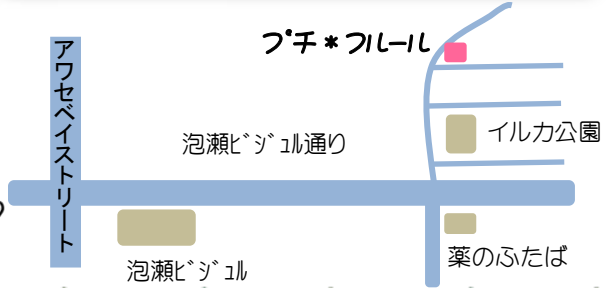
今月のゲスト

沖縄市泡瀬のプチ・フルールです。
 日替わりお弁当やスープの他に
 沖縄そば・おにぎり・手作りパンもあります。
 皆様のご来店お待ちしております ♪

Petite*fleur



沖縄市泡瀬1-16-22
 090-6867-2962
 営業時間 9:00～15:00(売切終了)
 定休日 土・日・祝日
 日替わり弁当 400円～
 日替わりスープ 小・大
 パン 100円
 弁当・オードブルご注文承ります。
 インスタグラムもご覧ください
[petite_fleur_47](https://www.instagram.com/petite_fleur_47)



～ 営業時間のお知らせ ～

営業時間 9:00～18:00(月～土曜日)
 窓口支払時間 9:00～17:00(月～金曜日) ※土・祝日は除く

(料金等のお問合せにつきましては営業時間内にお問い合わせいたします。)

※営業時間外・日曜日・祝日の緊急時は年中24時間対応します。



ガスコンロの取替え時期っていつ？



ガス機器には寿命があります



安全にご使用いただくために約10年を目安に取替えをおすすめしています。

2008年10月より、家庭用ガスコンロについてバーナー全口に安全センサー(SIセンサー)の搭載が義務づけられました。今お使いのコンロが安全センサー付でない場合は、安全のためにもお取替えをおすすめします。

★安全(SI)センサーとは？

油加熱防止装置・立消え安全装置・消し忘れ・消火機能などの安全機能



我が家のコンロは大丈夫かしら？

まずはチェック！

そろそろ買い替えのサインかも

- ・購入して10年以上たつ
- ・火がつきにくくなった
- ・火力が安定しない
- ・炎が赤または黄色い
- ・ゴトクなどの部品がさびたり、変形している

～ビルトインコンロのお取替え～

システムキッチンのコンロ部分だけのお取替えが可能です。半日でリニューアルできます。



取外し



完了



お気軽にお問い合わせ下さい！
お見積り無料で対応いたします。

保安点検について



当社では、液石法により定期的に保安点検を行っております。(4年に一度の大事な点検) ガス漏れやガス器具に異常がないかを点検致します。(無料)

訪問時にお会いできなかったお客様も再度点検にお伺いしますのでご連絡ください。

(事前にご連絡いただければ、土・日・祝日もお伺いします。)

★お電話でのご予約受付は夜間も対応しております★

～社内保安講習会実施～

弊社では、定期的に全社員がLPガスを安全に取り扱うための保安講習会を実施しております。

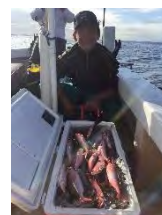


遊漁船 銀河

今年も釣りを楽しもう！



沖縄市泡瀬漁港で遊漁船をしています
船長の高江洲です。
今回のお客様は、津堅沖周辺をご案内しました。釣果はこちらです。
マクブ、グルクンなどが釣れました。



中城湾、津堅島周辺、久高島周辺、深海
東方海上の中層パヤオへご案内しています。

お問合せ先090-1945-9324(高江洲)

心と身体の健康回復センター

「健康のバロメーター」と呼ばれる爪のチェック方法

指先にある爪は実は皮膚の一部!!皮膚の表面の角質が厚くなったもので、皮膚や髪の毛と同じたんぱく質の一種「ケラチン」で出来ています。

一日に伸びる爪の長さは個人差はありますが、健康的な成人で約0.1mm程度。爪全体が生まれ変わるのは約3~6か月と言われています。爪は手よりも足の方が伸びるのが遅く、指の中ではよく動かす指ほど早く伸びるようです。

健康な爪とは爪全体は透明なのですが、爪の下の毛細血管が透けて見えるから薄いピンク色に見え、表面が滑らかなのが健康な爪です。

体調が悪かったり栄養が足りない時などには、お肌が荒れると同じように爪の色や形に変化が起きる。だから、健康のバロメーターと呼ばれるのですね。

爪チェック方法



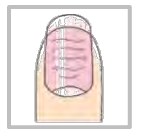
色チェック

- 薄いピンク色・・・健康な状態
- 白っぽい色・・・貧血の疑い（赤血球が少ないのが原因）
- 赤っぽい色・・・血液が濃く血行が悪くなっている可能性
脳血栓、心筋梗塞、糖尿病などの疑い
- 黒紫っぽい色・・・チアノーゼの可能性
悪性貧血、腎臓や肝臓、肺疾患の疑い
- 黄色っぽい色・・・爪そのものも変化によるものが多い
爪甲剥離、黄色爪症候群、爪白癬の疑い
- 緑色っぽい色・・・グリーンネイルといい緑膿菌などの細菌に感染した疑い



形チェック

- スプーンのように凹み爪先が上に沿っている・・・鉄欠乏性貧血が疑われる。
- 点状の凹が複数ある・・・乾燥などの可能性。
- 横筋・・・栄養素うがいやストレスが原因で血流が悪くなって一時的に爪の発育が止まることで起こるとされている。熱が出た時や皮膚病や糖尿病などの慢性疾患のこともあるので皮膚科で相談してみてください。
- 三日月の白い部分・・・爪半月という部分は作られたばかりの新しい爪で大きいほうが健康という事は医学的根拠は無く生まれつき無い人もいます。



きれいな爪は、健康な身体からの表現。
バランスの良い食事を心がけネイルオイルや
ハンドクリームで保湿をしましょう。
何気なくの爪切り、健康チェックの意識で
やってみると身体の変化に気づけるかも知れ
ません。皆さん「健康のバロメーター」を取
り入れてみて下さい。






(株) スタート・ライン
心と身体機能回復センター

〒904-2141
沖縄市池原5丁目2-13
ボディケアセンターKASTUMI
デイサービス一歩
TEL098-938-7330
<http://sutartline-oki.jp>



4月 クイズコーナー (答えを○で囲んで下さい)

応募締切
2023年 4月 30日
FAX 098-939-6087

- 4月29日の祝日はつぎのうちどれでしょうか？
イ、)昭和の日 ロ、)平成の日 ハ、)令和の日
- サトウキビの花は次のうちどれでしょうか？
イ、)  ロ、)  ハ、) 
- 次の数字888を表す虫はどれでしょうか？
イ、)てんとうむし ロ、)ミツバチ ハ、)バッタ
- ガスコンロの炎の色が赤い場合は○○○燃焼。
イ、)不完全 ロ、)完全 ハ、)安全

住所

氏名

電話

～お詫びと訂正～
先月号のクイズ2問目の答え選択で誤りがありました。
お詫びして訂正いたします。
誤)ハ、かしわもち 正)ハ、ひしもち

キリトリ

2月号クイズ当選者発表

沖縄市 高江洲 様	沖縄市 阿多利 様	北中城村 仲宗根 様
沖縄市 園崎 様	沖縄市 城間 様	うるま市 倉敷ダム管理所 様
沖縄市 大城 様	北谷町 与座 様	うるま市 高橋 様
沖縄市 金城 様		

解答 1、イ 2、ハ 3、ハ 4、ロ

あなたの町の

私たちのお客様

どうぞご愛顧ください！

Petite*fleur

プチフルール
沖縄市泡瀬1-16-22
090-6867-2962
定休日 土・日・祝日
営業時間
9:00～15:00(完売終了)
日替わり弁当・スープの他に、
手作りパンも販売しております。
ご来店お待ちしております。



食事処 くら亭

沖縄市登川1-1-34
(かりゆし郵便局裏)
☎ 098-938-1303
定休日: 月/水曜日
営業時間
11:30～14:00(ランチ) ※ラストオーダー-13:30
17:00～22:00(カラオケ有り)
メニューは馬肉料理を中心に、お持ち帰りも対応して
おります。ご来店お待ちしております。



ちよつとね(知花店)

沖縄市知花6-4-10
湧川アパート1F

定休日
日曜日・第四土曜日
種類豊富なお弁当の他、
タコライスなどもあります。
かき氷・ぜんざいもはじめました
ぜひご来店お待ちしております♪



抽選で全問正解者10名様にお食事券プレゼント！

今月ご紹介したお店でご利用できるお食事券3,000円分を差し上げます!!応募方法は集金担当者への手渡し・来店・FAX・郵送等の方法でご応募下さい。
FAXで応募される方は、解答欄や住所が見えづらい場合がありますのでご注意ください。

営業時間や定休日など、変更になる
場合がございますのでご了承下さい。